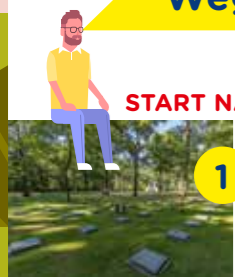


## Wegbeschrijving Landscapes Koekelare: 'HET LINT'

### START NABIJ KNOOPPUNT 12.



1

**PRAATBOS:**  
Rustkwartier en Soldatenfriedhof

> Rijd van knooppunt 12 naar 62. Sla even verder rechts de Pottebezemdreef (Koekelarebos) in.

2

**POTTEBEZEM:**  
Duitse oefenterreinen

> Volg de Pottebezemdreef tot op het einde en sla links de Wildernisdreef in.

3

**KOEKELAREBOS:**  
Oefenloopgrachtenstelsel

> Rijd de Wildernisdreef uit, volg rechts even de Litterveldstraat en sla links de Veldstraat in. De Flandern-I-stelling bevindt zich aan de rand van het bos.

4

**VELDSTRAAT:**  
Linie Flandern-I-stelling

> Volg de Veldstraat tot op het einde, sla rechts de Zuidstraat in en dan links de Brouwerijstraat.

5

**BROUWERIJSITE:**  
Käthe Kollwitz Museum

> Fiets of wandel van de Brouwerij tot op de markt.

6

**DE MARKT:**  
Duitse legerleiding

> Vervolg van de markt langs WZC Meunyckenhof tot net voorbij de kerk.



7

**FRANSMANSPLEIN:**  
Kerkhof en herdenkingsmonument

> Volg de linkerflank van de Sint-Martinuskerk tot in de Kerkstraat en dan verder tot aan de Pieter Lansensstraat (parking De Buidel).

8

**PIETER LANSENSSTRAAT:**  
Uitbreiding begraafplaats

**kunstwerk Benjamin Gardin:**  
*Gefallene Landschaftsmarkierung*

> Steek de Ringlaan over, ga de Prinses van Izegemdreef in, door het Oosthofpark en dan rechts de Galgestraat in tot aan de Ichtegemstraat. Hier naar links tot aan knooppunt 62 en verder naar knooppunt 3.



9

**ICHTEGEMSTRAAT:**  
Duits Waldpark

> Ga verder naar knooppunt 9.  
**Opgelet:** op de splitsing van de Rozen-  
daalweg, Warandestraat en Blonde-  
kensveldweg volg je deze laatste.

10

**KASTEEL ROSENDAHL:**  
Duitse weerdienst

> Volg verder de Blondekensveldweg over Puydsarmoede en Venneweg naar de Clevestraat (rechts richting knooppunt 9).



11

**LANGE MAX:**  
Museum en herdenkingsmonument

**kunstwerk Klaas Bullynck:**  
*Mystic Press*

# HET LINT



Belevingstocht: volg de gele lintjes



van 14 mei 2023  
tot 31 augustus 2024



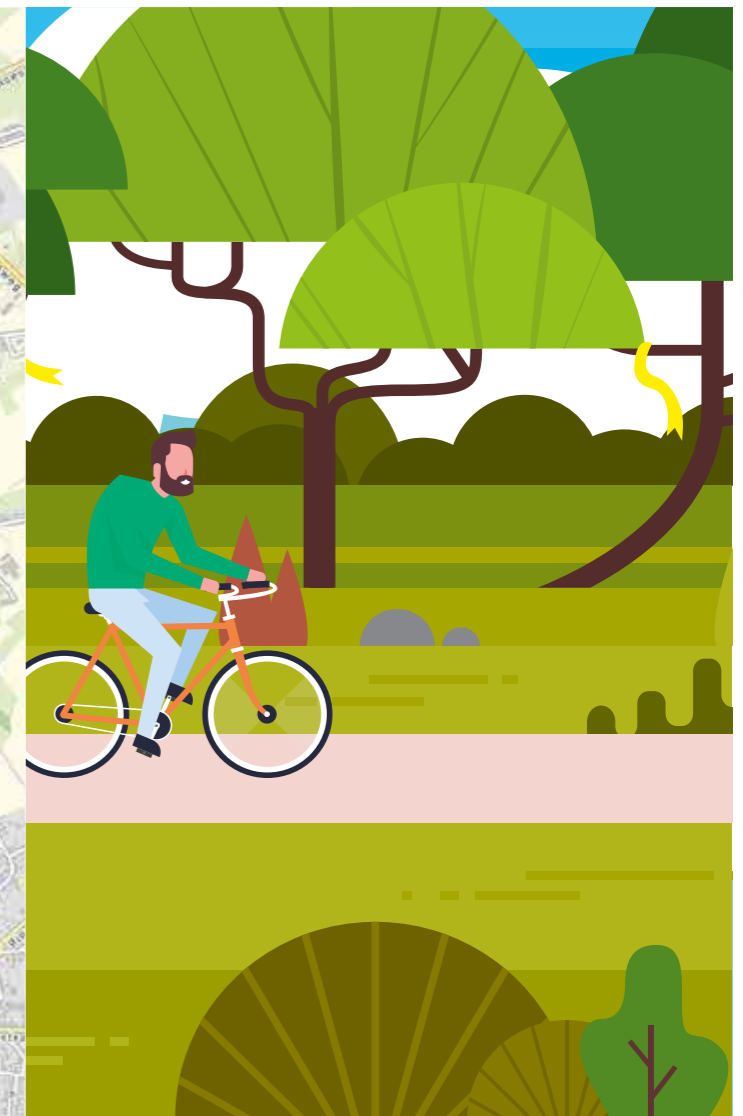
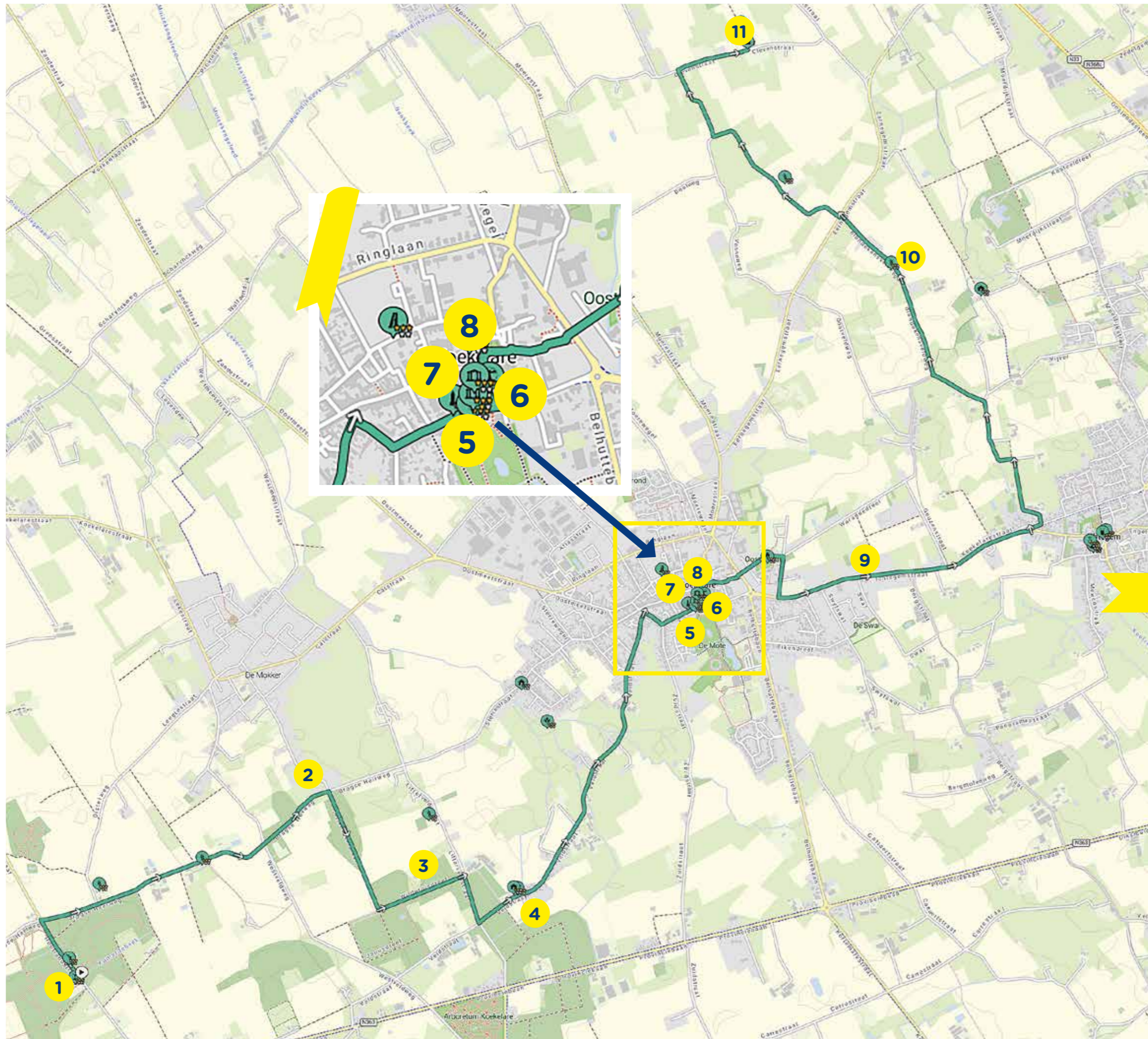
Welkom op de belevingstocht Het Lint! Binnen het thema 'Landscapes | Feel Flanders Fields' trekken we een spoor door **het landschap van de Eerste Wereldoorlog**. Van de militaire begraafplaats in Vladslo tot aan het Lange Max Museum. **De Duitse aanwezigheid** van toen is in Koekelare tot op vandaag voelbaar.

Op 11 plaatsen staan er **borden met meer uitleg** over de geschiedenis van de locatie. Je ziet telkens hoe de plaats is geëvolueerd tot het landschap van nu. Meer achtergrond, foto's, muziekfragmenten, ... **vind je in de ErfgoedApp**. Scan de QR-code op de borden en je komt er alles over te weten! De inhoud ontvang je telkens op je smartphone wanneer je op de betreffende locatie staat.

De tocht is bewegwijzerd met gele lintjes, verwijzend naar het liedje 'Tie a Yellow Ribbon Round the Old Oak Tree'. Daarin vraagt een gevangene om **een geel lintje in de boom te hangen** als hij thuis nog welkom is bij zijn terugkeer. Als hij aankomt, ziet hij vanuit de bus dat de boom vol gele lintjes hangt. Dit willen we in dit project heel expliciet als symbool gebruiken **voor verbinding, voor mildheid, voor vrede** in deze tijden van polarisering, verzuring en oorlog.

Voor families met kinderen is er een aparte folder met leuke vragen en opdrachten.

Wij wensen je alvast veel fiets- of wandelplezier!



## LEGENDE

- Start: Duitse Militaire Begraafplaats, Houtlandstraat z/n, Vladslo
- Einde: Lange Max Museum, Clevestraat 2, Koekelare
- Afstand: 12,5 km (totaal met terugweg: 25 km)
- Knooppunten: 12 - 62 - 29 - 65 - 61 - 3 - 9 (maar met enkele afwijkingen; zie achteraan)
- Parking: Duitse Militaire Begraafplaats, Houtlandstraat, Vladslo
- Toiletten en horeca: centrum Koekelare, Lange Max site
- Picknicken: Koekelarebos, Tuin van de Hoop (achter het Käthe Kollwitz Museum)
- ErfgoedApp: app downloaden en dan zoeken naar Landscapes Koekelare Het Lint